



OFFRE DE FORMATION

# IMPACT SOCIAL

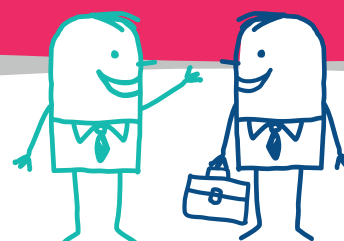
COMPRENDRE • • EXPERIMENTER • • TRANSFORMER

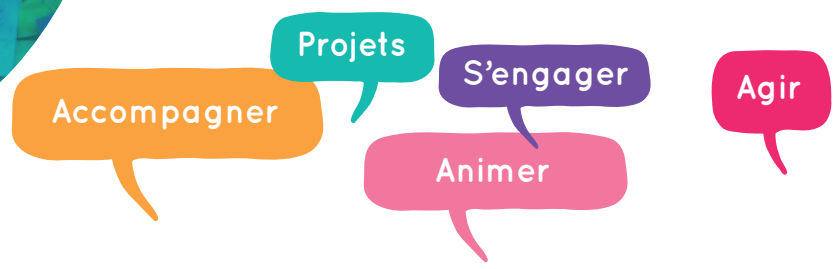
• • **ÉVALUER - DÉMONTRER - VALORISER** • •

**Vous souhaitez mesurer votre contribution au changement social et mieux valoriser votre intervention ? Au-delà d'une évaluation classique, s'intéresser aux effets produits permet de s'interroger sur le sens de l'intervention, de mieux communiquer sur son intérêt et de prendre des décisions éclairées.**

Or, entamer une mesure d'impact social nécessite d'acquérir quelques clés permettant de clarifier : de quoi parle-t-on vraiment ? Pour qui, pourquoi et comment évalue-t-on l'impact ? Mesurer son impact social comporte son lot de bénéfices et de défis, comment les appréhender ?

**2 JOURNÉES  
DE FORMATION  
COLLECTIVE**





En s'appuyant sur une approche orientée changement, Accolades et son partenaire Niska, outre-Atlantique, ont conjointement développé leurs expertises autour de ces questions et accompagnent des collectivités locales, des institutions, des associations dans des processus d'évaluation participative.

Aussi, avec ces 2 journées de formation, Accolades vous propose d'appréhender les concepts autour de l'impact social, de vous familiariser avec la mesure de l'impact et d'étudier comment intégrer cette évaluation dans vos pratiques.

## OBJECTIFS DE LA FORMATION



### S'APPROPRIER LA QUESTION DE L'ÉVALUATION DE L'IMPACT SOCIAL

- ✓ Mieux appréhender les finalités de l'évaluation et de maîtriser les concepts clés de l'évaluation d'impact social et d'utilité sociale
- ✓ Animer une démarche participative d'évaluation d'impact.



### SE FAMILIARISER AVEC LA MESURE D'IMPACT SOCIAL

- ✓ Se repérer dans le processus et les grandes étapes d'une démarche d'évaluation d'impact social
- ✓ Construire un chemin de changement comme préalable à la mesure d'impact
- ✓ Capturer les repères de changement et formaliser les indicateurs « d'impact »



#### PUBLICS BÉNÉFICIAIRES

Tous publics



#### PRÉREQUIS

Aucun



#### DATES

17 & 18 juin 2024



#### DURÉE

2 jours



#### LIEU

Paris



#### TARIFS (H.T.)

450€



#### ACCESSIBILITÉ

Les locaux ne sont pas toujours accessibles aux personnes à mobilité réduite. Si vous êtes porteur d'un handicap, nous pouvons réfléchir avec vous à des aménagements pour que vous y participiez dans les meilleures conditions, contactez-nous lors de votre inscription.

#### CONTACTEZ NOUS

Tél. 06 66 09 28 47  
accolades@accolades-dsl.com

Siège social  
10, avenue des Canuts  
69120 VAULX-EN-VELIN

#### POUR PLUS DE RENSEIGNEMENTS



Rendez-vous sur notre site  
[www.accolades-dsl.com](http://www.accolades-dsl.com)